



木戸ノ下公園 遊具提案資料①

【平面図】

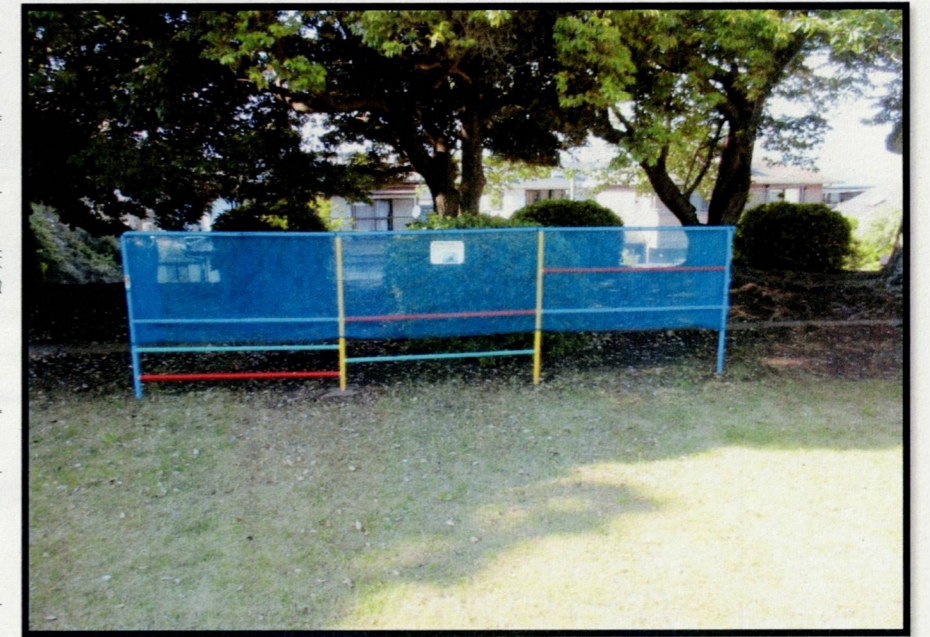
撤去施設：肋木

撤去施設：すべり台

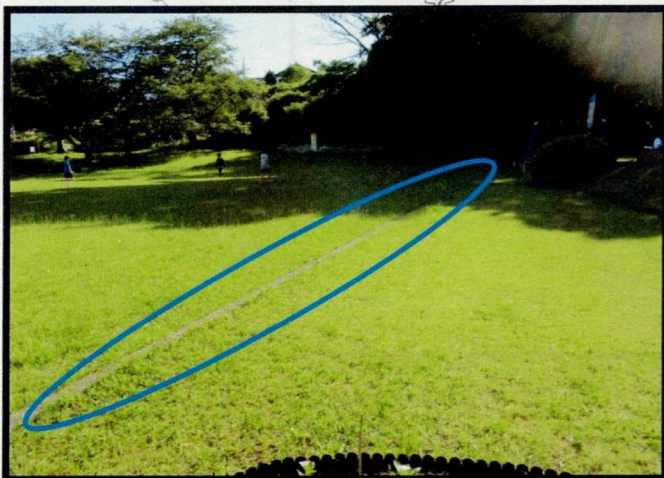
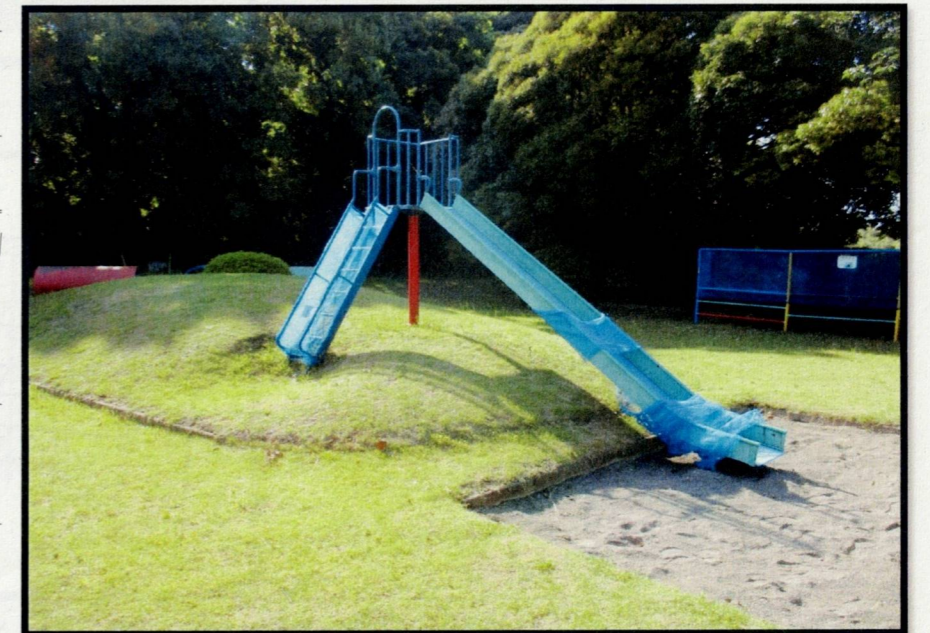
縁石撤去

遊具設置箇所(予定)

撤去施設：肋木



撤去施設：すべり台



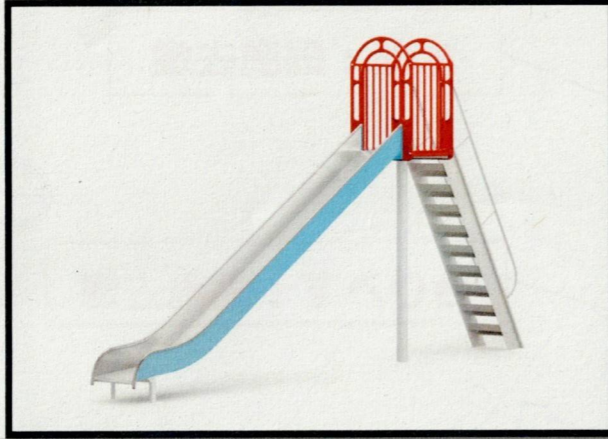
※遊具(案)は別紙をご覧ください



木戸ノ下公園 遊具提案資料②

※下記の中から**1組**お選びください。

A案【すべり台+クライミング】



～基本情報～

- ・利用対象年齢 3～12歳
- ・遊戯内容
すべり台（通常）
高さ 2.0m



～基本情報～

- ・利用対象年齢 6～12歳
- ・遊戯内容
クライミング
高さ 1.7m～1.9m

B案【すべり台+うんてい】



～基本情報～

- ・利用対象年齢 3～12歳
- ・遊戯内容
すべり台（直角）
高さ 2.0m



～基本情報～

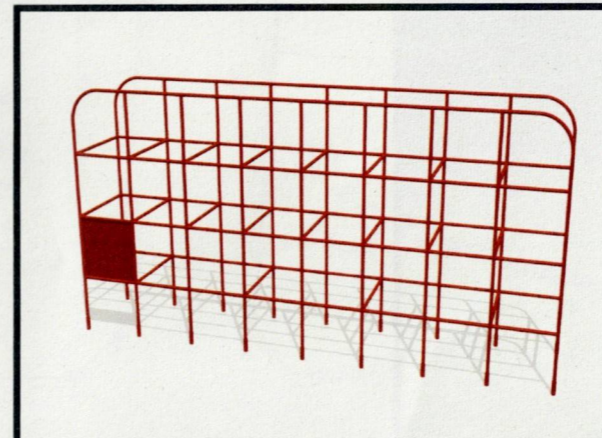
- ・利用対象年齢 6～12歳
- ・遊戯内容
うんてい（ウェーブ）
高さ 1.6m～2.1m

C案【すべり台+クライミング】



～基本情報～

- ・利用対象年齢 3～12歳
- ・遊戯内容
すべり台（ウェーブ）
高さ 2.0m



～基本情報～

- ・利用対象年齢 3～12歳
- ・遊戯内容
クライミング
高さ 2.0m

※₁ 組み合わせの変更はできません。ご了承ください。 ※₂ 見本ですので、形状や色彩はイメージ写真と異なる可能性があります。